

Vosges

en marche

Raquettes - Ski de Fond

Randonnée à pied

Séjours à thèmes

Marche nordique

VTT...

hiver

printemps

2013-2014

8, CD 34 de Presles

88120 Basse-sur-le-Rupt

© 03 29 24 89 40 - Fax 03 29 24 90 07

site : www.vosgesenmarche.com

e-mail : info@vosgesenmarche.com



Le Massif des Vosges... un massif original, un pays de légendes, un pays profond, contrasté, chaleureux et attachant, qui ne vous laissera pas indifférent, un pays à regarder, écouter, sentir... Et des vacances à vivre.

C'est ce que vous propose l'Association «Vosges en Marche», qui s'est donné pour but de maintenir et promouvoir la vie en montagne et qui vous invite à venir vous oxygéner, à retrouver ce contact avec la nature, si précieux, si apaisant.

Des gens compétents et passionnés par leur région vous communiqueront leur enthousiasme, et vous la feront découvrir dans une ambiance conviviale, au travers de nombreuses activités, dans un site magnifique du Parc naturel régional des Ballons des Vosges.



Vous serez accueillis dans notre gîte de séjour à Presles, une maison chaleureuse et confortable aux saveurs vosgiennes, où le bois et le granit se côtoient dans une douce harmonie.



Dépaysant naturellement !

Les séjours fixes organisés à partir de notre gîte sont recommandés par le Parc naturel régional des Ballons des Vosges : pour vous c'est la garantie de participer activement à l'économie locale, de profiter de vos vacances en limitant l'impact sur l'environnement, de vivre une expérience avec des professionnels à votre écoute.

RECOMMANDÉ par le **Parc naturel régional des Ballons des Vosges**

Sommaire

Séjours libres	3
Raquettes	
- séjours fixes	4
- séjours fixes avec une autre activité	4
- itinérantes	5
Ski de fond	
- séjours fixes	5
- itinérantes	5
Randonnée à pied	
- séjours fixes	6
- séjours fixes avec une autre activité ou à thèmes	6-7
- itinérantes	7
Marche nordique - Séjours fixes	8
VTT - Séjours fixes	8
Autres formules possibles (sur demande, groupes constitués)	9
Renseignements pratiques	10-11
Conditions générales	12

Tous nos séjours fixes et randonnées itinérantes sont encadrés sauf les formules «séjours libres»

L'adhésion à l'association est nécessaire pour être hébergés et pour participer aux activités (voir conditions générales)

Séjours Libres

Pour vous oxygéner, profiter de la nature à votre rythme et retrouver au gîte l'ambiance conviviale d'un petit groupe.

◀ CINQ JOURS

Accueil en pension complète, sans activité encadrée.

• **Du lundi matin à partir de 10 h au samedi suivant 10 h.**

Dates : chaque semaine du 6 janvier au 14 juin selon disponibilités.

Prix : 245 €

◀ DEUX JOURS

• **Du 1^{er} jour 14 h au lendemain 17 h** (pension complète).

Dates : week-end du 4 janvier au 15 juin, ou en semaine, selon disponibilités.

Prix : 49 €



Raquettes

Une autre façon de découvrir la nature et la montagne, sans aucune technique particulière, vous pouvez vous déplacer sur la neige en toute tranquillité, en respectant le milieu naturel hivernal.

Séjours fixes

◀ **CINQ JOURS** - 2 journées et 3 demi-journées accompagnées, à partir du gîte ou dans d'autres sites.

• Du lundi à partir de 10 h au samedi suivant 10 h.

Dates : chaque semaine du 9 au 21 décembre et du 6 janvier au 29 mars. **Prix : 379 €**

Noël - Nouvel An :

Dates : 23-28 décembre, 30 décembre-4 janvier.

Prix (avec réveillon) : 410 €

• Du samedi 14 h au jeudi suivant 10 h.

Date : 21-26 décembre.

Prix (avec réveillon) : 398 €



◀ **TROIS JOURS** - Du 1^{er} jour 10 h au dernier jour 17 h.

2 demi-journées et 1 journée encadrées.

Dates : chaque semaine ou week-end du 6 janvier au 16 février et du 15 au 30 mars. **Prix : 182 €**

◀ **DEUX JOURS** - Du samedi 14 h au dimanche 17 h.

1 demi-journée le samedi après-midi et 1 journée le dimanche.

Dates : week-ends du 7 décembre au 30 mars.

Prix : 98 €

Séjours fixes avec une autre activité

◀ **CINQ JOURS** - Du lundi 9 h au samedi suivant 10 h

Activités alternées par demi-journées. Possibilité de remplacer les sorties raquettes par du ski de fond.

RAQUETTES / AQUARELLE / PASTEL

Dates : 3-8 février et 17-22 février (aquarelle), 10-15 mars (aquarelle/pastel). **Prix : 425 €**



RAQUETTES / CHANT

Interprétation de chants du monde, chants d'hiver et divers...

Date : 3-8 mars. **Prix : 418 €**

RAQUETTES / PHOTO

Photographier la neige dans tous ses états, grands espaces scintillants, lumières irréelles...

Dates : 17-22 février, 10-15 mars. **Prix : 420 €**

RAQUETTES / ATELIER D'ÉCRITURE

La montagne pour muse, accompagnée d'extraits de lecture. Découvrir le plaisir d'assembler vos mots en histoires.

Date : 24 février-1^{er} mars. **Prix : 418 €**

◀ **DEUX JOURS** - Du samedi 14 h au dimanche 17 h. 1 demi-journée d'activité le samedi après-midi et 1 journée le dimanche.

RAQUETTES / PÂTISSERIE DE NOËL

Odeurs sucrées, arômes vanillées, parfums de cannelle... émanent de la cuisine, pour le bonheur des gourmands !

Dates : 30 novembre-1^{er} décembre, 14-15 décembre. **Prix : 97 €**

Randonnées itinérantes

Niveau : bons marcheurs (5 à 6 heures par jour).

Sans sac à dos, portage des affaires personnelles par véhicule.

◀ **CINQ JOURS** - Du mardi 8 h 30 au dimanche 10 h.

RANDONNÉE DES HAUTES-VOSGES

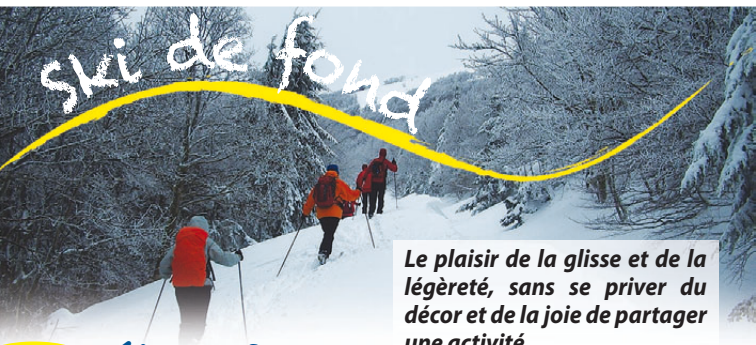
Par les chemins de crêtes, forêts de hêtres ou de sapins, des paysages superbes à découvrir au fil des jours.

Dates : 21-26 janvier, 4-9 février, 4-9 mars. **Prix : 456 €**

◀ **TROIS JOURS** - Du vendredi 8 h 30 au dimanche 17 h.

L'ITINÉRANTE DES CRÊTES

Dates : 31 janvier-2 février, 28 février-2 mars. **Prix : 248 €**



Séjours fixes

◀ **CINQ JOURS** - 5 demi-journées encadrées.

• Du lundi à partir de 10 h au samedi suivant 10 h.

Dates : chaque semaine du 10 février au 15 mars. **Prix : 382 €**

Nouvel An

Date : 30 décembre-4 janvier.

Prix (avec réveillon) : 413 €

◀ **DEUX JOURS**

• Du samedi 14 h au dimanche 17 h.

1 demi-journée et 1 journée encadrées.

Dates : week-ends du 7 décembre au 16 mars. **Prix : 109 €**

Randonnées itinérantes

◀ **TROIS JOURS**

• Du premier jour 8 h 30 au dernier jour 17 h.

L'ÉCHAPPÉE NORDIQUE

Pour bons skieurs, étapes de 5 à 6 h par jour, sans sac à dos, portage des bagages par véhicule. Prévoir matériel de ski ou location sur demande.

Dates : 7-9 février, 1^{er}-3 mars. **Prix : 245 €**

Randonnée à pied

Accessible à tous pour découvrir la montagne et le milieu naturel, le patrimoine, l'histoire locale.

Séjours fixes - Printemps

◀ **CINQ JOURS** - Du lundi à partir de 10 h au samedi suivant 10 h. 2 journées et 3 demi-journées accompagnées.

Dates : chaque semaine du 31 mars au 14 juin. **Prix : 342 €**

◀ **QUATRE JOURS** - Du premier jour 10 h au dernier jour 17 h. 2 demi-journées et 2 journées accompagnées.

Dates : 1^{er}-4 mai, 8-11 mai, 29 mai-1^{er} juin (Ascension). **Prix : 237 €**

◀ **TROIS JOURS** - Du samedi 10 h au lundi 17 h - 1 demi-journée et 2 journées accompagnées.

Dates : 19-21 avril (Pâques), 7-9 juin (Pentecôte). **Prix : 173 €**

◀ **DEUX JOURS** - Du samedi 14 h au dimanche 17 h. 1 demi-journée et 1 journée accompagnées.

Dates : 12-13 avril, 26-27 avril, 17-18 mai, 24-25 mai, 14-15 juin. **Prix : 87 €**



Séjours fixes randonnée avec une autre activité ou à thèmes

◀ **CINQ JOURS** - Du lundi 9 h au samedi suivant 10 h. Activités alternées par demi-journées.



RANDONNÉE / PHOTOGRAPHIE

Jeu de regard, rencontre d'images à composer, fragments de nature, la photographie comme alchimie sensible.

Dates : 21-26 avril, 5-10 mai.

Prix : 397 €

RANDONNÉE / AQUARELLE / PASTEL

Changer son regard sur les paysages vosgiens : les lignes, les couleurs se font émotion, création...

Dates : 14-19 avril (aquarelle), 28 avril-3 mai (aquarelle/pastel).

Prix : 397 €

RANDONNÉE / CHANT

Pour débutants ou passionnés, le plaisir de chanter en chœur autour d'un répertoire varié.

Date : 21-26 avril. **Prix : 390 €**

RANDONNÉE / SCULPTURE SUR BOIS

Pour découvrir les formes cachées dans le fil du bois...

Date : 28 avril-3 mai. **Prix : 425 €**

◀ **TROIS JOURS** - Du premier jour 9 h au dernier jour 17 h.

Activités en alternance par demi-journées.

RANDONNÉE / ATELIER D'ÉCRITURE

Dates : 19-21 avril (Pâques), 7-9 juin (Pentecôte). **Prix : 192 €**

RANDONNÉE / CUISINE RÉGIONALE

Apprendre les secrets d'une cuisine saine et goûteuse avec les produits du terroir. Date : 26-28 mai. **Prix : 192 €**

◀ **DEUX JOURS**

• Du samedi 9 h au dimanche 17 h.

CROQUIS ET AQUARELLE

Une autre approche de l'aquarelle selon la méthode Palm'art.

Dates : 22-23 mars, 24-25 mai. **Prix : 119 €**

• Du samedi 14 h au dimanche 17 h.

RANDONNÉE / PHOTO

Dates : 22-23 mars, 12-13 avril, 14-15 juin. **Prix : 92 €**

RANDONNÉE / INITIATION À L'ORNITHOLOGIE

Découvrir par l'écoute et l'observation les principales espèces d'oiseaux qui peuplent nos vallées.

Dates : 26-27 avril, 17-18 mai. **Prix : 89 €**



RANDONNÉE / CUISINE ET PLANTES SAUVAGES

Un éclat de nature dans l'assiette, le plaisir de préparer des repas savoureux avec les plantes fraîchement cueillies.

Dates : 26-27 avril, 17-18 mai. **Prix : 96 €**

Randonnées itinérantes

Sans sac à dos (portage des bagages par véhicule) - Du 1^{er} jour 8 h 30 au dernier jour 17 h - 5 à 6 heures de marche par jour.

◀ **QUATRE JOURS**

AUTOUR DU KASTELBERG

Un des plus hauts sommets du Massif. Découverte des hautes chaumes et des lacs d'altitude.

Date : 1^{er}-4 mai. **Prix : 308 €**

LES BALCONS DE MUNSTER

Des paysages superbes, des lieux chargés d'histoire.

Date : 8-11 mai. **Prix : 316 €**

ENTRE THUR ET DOLLER

Découverte de ces deux vallées, du massif du Rossberg, la forêt des volcans...

Date : 29 mai-1^{er} juin (Ascension). **Prix : 320 €**

◀ **TROIS JOURS**

VU D'EN HAUT

Points de vue sur les vallées vosgiennes et alsaciennes, par le massif du Grand Ventron.

Date : 19-21 avril (Pâques). **Prix : 238 €**

LA BALADE DU SOTRÉ

Pour découvrir la vie en montagne, les contes et légendes des Hautes-Vosges...

Date : 7-9 juin (Pentecôte). **Prix : 238 €**

Marche Nordique

Un sport accessible à tous, efficace et ludique pour entretenir sa forme, tonifier les muscles de son corps et mieux respirer.

Séjours fixes

◀ **CINQ JOURS** - Du lundi 9 h au samedi suivant 10 h.

SÉJOUR TONIQUE ET OXYGÉNATION

Cinq journées d'activités

Pour retrouver le bien-être de son corps. Randonnée, marche nordique, découverte du Centre de remise en forme Calodaé de Plombières-les-Bains.

Dates : 14-19 avril, 21-26 avril, 19-24 mai, 2-7 juin. **Prix : 405 €**

◀ **TROIS JOURS** - Du premier jour 9 h au dernier jour 17 h.

MARCHE NORDIQUE ET RANDONNÉE

Activités en alternance

Dates : 19-21 avril (Pâques), 28-30 avril, 5-7 mai.

Prix : 194 €

◀ **DEUX JOURS** - Du samedi 14 h au dimanche 17 h.

MARCHE NORDIQUE ET RANDONNÉE

2 demi-journées de marche nordique et 1 demi-journée de rando.

Date : 24-25 mai.

Prix : 93 €



Séjours fixes

Prévoir VTT ou location sur demande.

◀ **QUATRE JOURS** - Du premier jour 10 h au dernier jour 17 h.

2 demi-journées et 2 journées encadrées

Date : 1^{er}-4 mai. **Prix : 249 €**

◀ **TROIS JOURS** - Du premier jour 10 h au dernier jour 17 h.

1 demi-journée et 2 journées encadrées

Dates : 28-30 avril, 5-7 mai, 7-9 juin (Pentecôte). **Prix : 182 €**

◀ **DEUX JOURS** - Du samedi 14 h au dimanche 17 h.

1 demi-journée et 1 journée encadrées.

Dates : 12-13 avril, 24-25 mai. **Prix : 93 €**

Pour parcourir les nombreux chemins de crête ou chemins forestiers, avec des itinéraires variés sans difficultés techniques particulières.

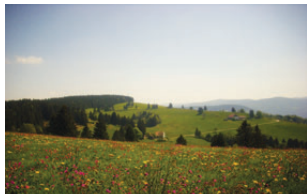
Les autres formules possibles

Les séjours sur demande

Vous êtes un groupe à partir de 6 personnes : comités d'entreprises, clubs, groupes d'amis..., nous pouvons organiser votre séjour sur la base d'une formule existante ou sur mesure, aux dates que vous souhaitez.

- **Possibilité de sorties nocturnes en raquettes.**
- **Randonnée à la journée ou 2 jours «Sur les pas d'Emile Gallé».** Un des plus célèbres artistes lorrains, initiateur du mouvement artistique «Ecole de Nancy», puisant son inspiration dans la nature. Cette randonnée peut se faire l'hiver en raquettes ou au printemps.
- **Randonnées itinérantes en VTT (3 jours) : les 1000 étangs, randonnée des hauts.**

Tarifs spéciaux pour groupes de plus de 10 personnes



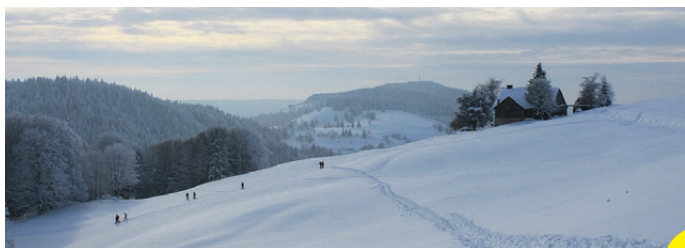
Pour tous les séjours, nous pouvons être amenés à adapter les formules en fonction du niveau des participants ou des conditions météorologiques.

N'hésitez-pas à nous contacter pour plus de renseignements et pour recevoir les différents programmes.

Des fiches techniques sont à votre disposition pour chaque stage ou séjour.

L'hiver, avec ou sans neige, la nature engourdie a beaucoup de choses à nous faire découvrir.

Bulletin d'inscription sur demande



Renseignements pratiques

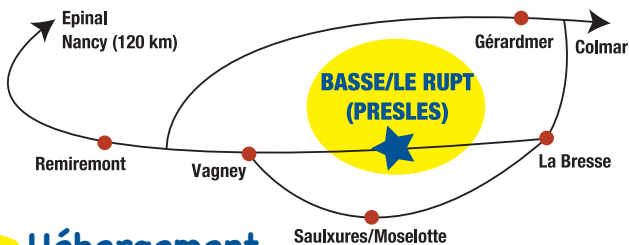
Vosges en marche

Vosges en Marche est à 7 km de Vagney et La Bresse, à 20 km de Remiremont et Gérardmer. Altitude 810 m.

Paris-Remiremont en 2 h 38 avec le TGV Est. Pensez également au co-voiturage...

GPS : 47°59'14"N - 6°47'38"E

Situation



Hébergement

POUR LES SÉJOURS FIXES

Le gîte de l'association est situé en pleine nature, à Presles à 2,5 km du village. Pension complète (cuisine soignée et naturelle en grande partie à base de produits locaux et produits bio). Chambres de 2 à 4 personnes avec douche et lavabo ou sanitaires à partager, sauna à l'extérieur, chauffé au bois.

Soirées à thèmes conviviales (conférences, diaporamas...)

Les tarifs sont calculés sur la base d'un hébergement en chambre de 4 personnes. Possibilité de chambre à 2 ou chambre seule, avec supplément.

◀ Autres hébergements possibles à proximité :

Hôtel : «Logis de France - 2 cheminées»

Au village de Basse-sur-le-Rupt.

Gîtes ruraux ou meublés

Pour familles ou groupes de plusieurs personnes.

POUR LES RANDONNÉES ITINÉRANTES

Suivant les étapes, hébergements en **fermes-auberges, refuges, gîtes, hôtels, chambres d'hôtes...**

Possibilité d'avancer ou de prolonger les séjours sur demande.





Niveaux

Les séjours sont accessibles à toutes personnes, de tous âges, aimant la nature et la randonnée. Les participants doivent s'assurer qu'ils sont aptes physiquement à pratiquer les activités proposées.

Prix

Ils comprennent par personne, l'hébergement, les repas, l'encadrement, l'assurance pour les activités, le matériel (sauf pour les itinérantes ski de fond et les séjours VTT), le transport des bagages et les transferts pour les randonnées itinérantes.

Prévoir en supplément :

L'adhésion à l'association, les boissons ou autres dépenses personnelles, les transports, la taxe de séjour.

Réduction sur les séjours fixes encadrés en semaine.
(remises non cumulables)

- 5 % du 6 au 25 janvier et du 24 mars au 12 avril 2014
- 5 % pour les personnes non imposables du 9 décembre 2013 au 14 juin 2014.

Réduction carte Cézam : 5 % sur les séjours avec activité.

Réduction enfants : gratuit pour les enfants jusqu'à 3 ans, 50 % jusqu'à 6 ans, 20 % jusqu'à 8 ans, et 10 % jusqu'à 12 ans sur les séjours fixes.

Assemblée Générale de l'Association :
Samedi 5 avril 2014 à 18 h
à Presles (Basse-sur-le-Rupt)



Conditions générales

«Vosges en Marche» est une association loi 1901, créée en 1985, affiliée à la F.O.L. (Fédération des Œuvres Laiques), et partenaire du Secours Populaire Français. Nous sommes agréés par l'A.N.C.V. (Agence Nationale pour les Chèques Vacances).

L'adhésion à l'association est nécessaire pour participer aux activités. La carte individuelle est fixée à 9 € pour l'année (jeunes moins de 16 ans : 4 €).

La carte groupe (associations, clubs...) est fixée à 25 € pour l'année.

Pour une meilleure organisation de vos séjours, il est préférable de s'inscrire tôt à l'avance.

Les week-ends sont payables à l'inscription.

Pour les séjours plus longs, nous demandons un acompte de 30 % à la réservation. Le solde est payable au plus tard 15 jours avant le départ (un séjour non soldé dans les délais peut entraîner une annulation de notre part, l'acompte restant acquis à l'association).

Annulation pour le participant :

Sommes retenues :

- Plus de 21 jours avant le départ : 25 € pour frais de dossier.
- Entre 21 et 15 jours avant le départ : l'acompte n'est pas remboursé.
- Entre 14 et 8 jours avant le départ : 75 % du prix du séjour.

Tout retard ou abandon en cours de séjour ne donne droit à aucun remboursement.

Annulation par l'association :

Soit un autre séjour sera proposé, soit les sommes perçues seront remboursées en totalité.



web

www.vosgesenmarche.com

Vosges en marche

C'est aussi un programme d'activités pendant la saison été/automne avec des séjours :

**RANDONNÉE À PIED (séjours fixes, à thèmes, itinérants),
RANDONNÉE/AQUARELLE, CHANT, SCULPTURE SUR BOIS,
MARCHE NORDIQUE, VTT, etc...**

ASSOCIATION DE TOURISME AGRÉÉE N° IM 088 11 0027

Garant : Banque Populaire de Lorraine Champagne 88120 Vagney

RC professionnelle : MAIF 79038 NIORT Cedex 9 - N°1 746 109 T

SIRET : 340 478 197 000 23

Imprimé sur papier recyclé - Impression print lor' gérardmer

